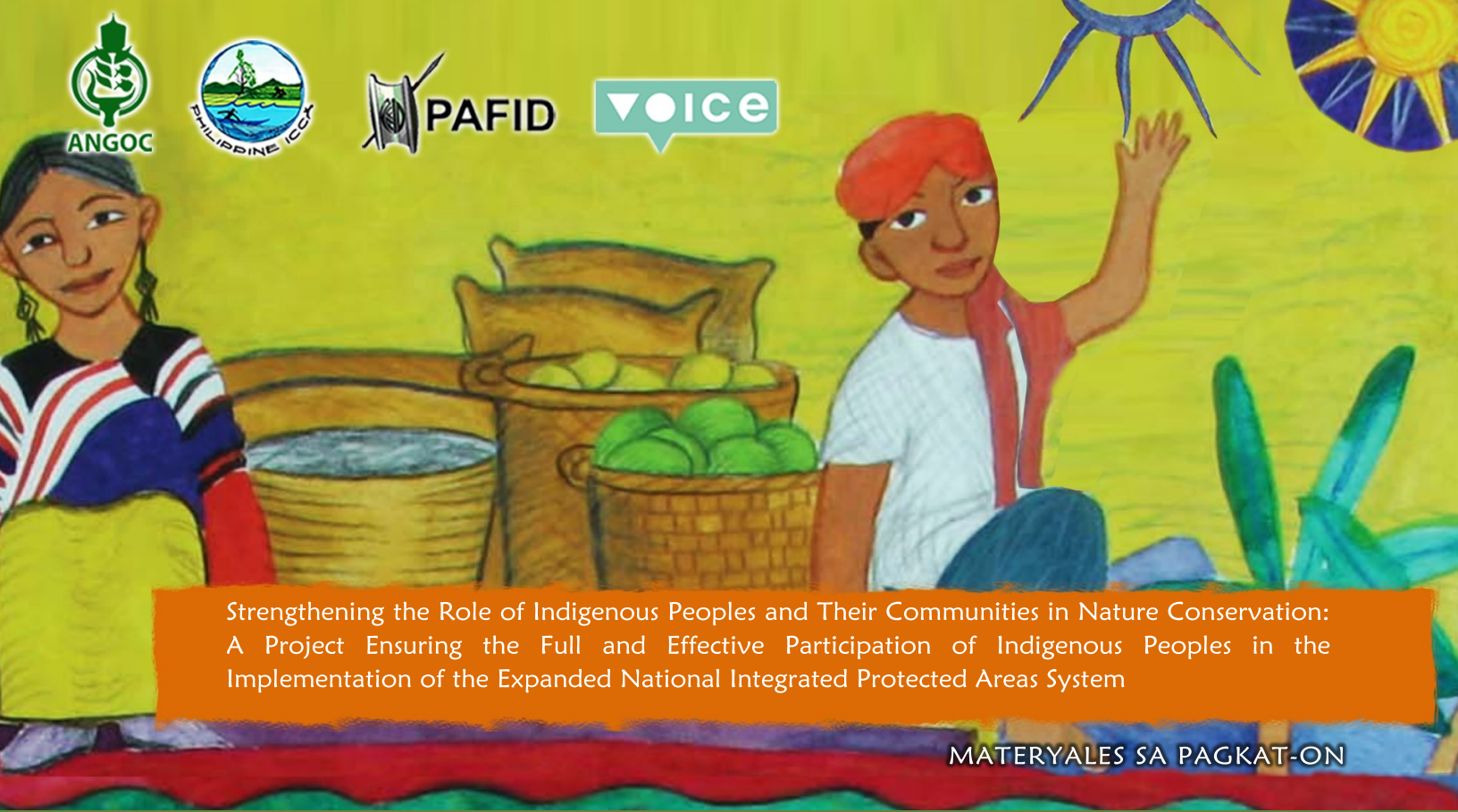




PAFID



Strengthening the Role of Indigenous Peoples and Their Communities in Nature Conservation:
A Project Ensuring the Full and Effective Participation of Indigenous Peoples in the
Implementation of the Expanded National Integrated Protected Areas System

MATERIALES SA PAGKAT-ON

Panudlo sa Pagsabut sa Mapa

DAVE DE VERA

Pasiuna

Ang pagbasa sa mapa usa ka labing kapuslan nga kahanas alang sa tanan ug kritikal kaayo labi na sap ag-atiman sa atong yuta ug atong mga katungod.

Mapa

Ang usa ka mapa usa ka litrato o drowing sa lokasyon, mga utlanan. Ug mga timaan sa usa ka lugar.

Kahinungdanon sa usa ka Mapa

Gigamit kini ug gibuhat sa tanan sa tibuuk kalibutan aron magiyahan ang pagpangita alang sa direksyon ug kasayuran bahin sa usa ka lugar.

Ang usa ka mapa adunay serye sa kasayuran aron mahibal-an nimo kung diin mahimutang ang usa ka lugar; unsa ang naa ug kung unsa ang hitsura niini sa usa ka lugar; unsa ka lapad ang usa ka lugar; unsaon pag-adto sa usa ka lugar; unsa ang kahimtang sa usa ka lugar; ug, kinsa ang tag-iya sa lugar.

Mubo nga Kasaysayan sa Pagmapa

Ang mga tawo dugay na nga naghimo sa mga mapa. Ang mga nahauna nga mapa makita sa mga pader sa mga langub sa dugay na nga panahon. Mga pananglitan mao ang:

- Ang mga nakita nga drowing sulod sa bungbong sa langub sa France ug Hungary kapin sa libo na ang katigulangon; ang mga sauna nga nanimuyo dinhi gilaraw nila kung diin madakup ang mga usa ug kini napasa sa mga sunod nga henerasyon aron magiyahan sila sa pagpangayam;

- Lascaux Cave— prehistoriko nga mga mapa sa kalangitan sa obserbasyon sa astronomiya, 17000 B.C.; ang mga bituon gigamit ingon usa ka panudlo aron dili sila mawala sa ilang panaw; ug,
- Sa panahon sa ila-14 nga siglo (Dinastiyang Ming), nagtuo ang mga Instik nga gipuno sa Tsina ang hapit ang tibuuk kalibutan samtang ang Europa gamay ra niini.

Lainlaing Klase sa Mapa

Sketch Maps

Una nga nahibal-an ang gibanabana nga utlanan sa usa ka yutang kabilin sa usa ka aplikasyon nga Certificate of Ancestral Domain Title (CADT).

3D Modeling

Ang nga 3D modelo sa yutang kabilin nga hinimo mismo sa mga komunidad nga mas nakasabut sa mga utlanan ug sulud sa ilang mga lugar. Kini mas simple kung itandi sa mapa sa papel. Ang usa ka pananglitan mao ang pagmodelo sa 3D nga gihimo sa mga Manobos sa Bukidnon.

Mga Mapa sa Topograpiya

Ang matag linya parehas sa katas-on sa usa ka lugar. Gihimo kini pinaagi sa pagkuha sa usa ka imahe gikan sa eroplano ug pagdrowing gamit ang stereoscope (usa ka aparato diin ang duha ka litrato sa pareho nga butang gikuha nga naay gamay nga deperensya sa anggulo ug gitan-aw kin inga magkauban, nga nakamugna sa usa ka impresyon sa giladmon ug kalig-on).

Satellite Imagery

Labing bag-ong sistema sa pagmapa.

Mga Paagi sa Pagmapa

Sketch Mapping

Kini ang pinakasimple nga pamaagi sa pagmapa nga nahibal-an. Bisan kung kini ang labing yano, kini ang inahan sa tanan nga pagmapa. Mas mahimo kini kung ang nagguhit sa mapa mao ang nagpuyo sa lugar tungod kay ang kasayuran direkta nga gikan sa tawo.



Sketch Maps

Ang mapa nagrepresentar sa makita nga dagway sa komunidad nga gidrowing sa mga miyembro sa komunidad sa yuta o papel basi sa mga natural nga kahinguhaan gikan sa panan-aw sa usa ka komunidad. Ang mga miyembro sa komunidad dili mosalig sa ensakto nga pagsukod ug dili mogamit sa usa ka parehas nga sukdanan o geo-referencing. Gipakita nila ang kadako nga kalabotan ug posisyon sa mga dagway.

Tibuuk nga Pagmapa sa Estasyon

Usa kini sa gitawag nga electronic transit theodolite nga gihiusa sa elektronik nga pagsukod sa distansya (EDM) aron masukod ang parehas nga bertikal ug pinahigda nga mga anggulo ug ang distansya sa bakilid gikan sa instrument ngadto sa usa ka particular nga punto, ug usa ka on-board computer aron makolekta ang datos ug maghimo sa mga kalkulasyon sa triangulation. Mahimong komplikado kini gamiton apan mahimo'g mahibal-an.

Ang theodolite usa ka klase nga instrument sa pag-survey nga adunay gatuyok nga teleskopyo alang sa pagsukod sa pinahigda ug pinatindog nga mga anggulo. Ang Transit theodolite usa ka piho nga klase sa theodolite diin ang teleskopyo igoigo nga muboot sa usa ka tibuuk nga lingon sa pinahigda nga axis ingon man libot sa patindog nga axis niini.

Global Positioning System (GPS)

Ang sistema sa nabigasyon nga gibase sa satellite nagtrabaho sa bisan unsang kahimtang sa panahon, bisan diin sa kalibutan, 24 oras sa usa ka adlaw. Usa ka labi ka yano nga termino ang gitukod sa mga lumad: "Gamit Pang Sukat" o "Gamit Pang Survey".

3D Modeling

Lain klase sa pagmapa sa yutang kabilin nga kasagarang gihimo sa mga komunidad mismo nga mas nakasabut sa mga utlanan ug sulud sa ilang lugar. Ang mga mapa sa 3D gihimo gikan sa template sa usa ka topographic map diin ang mga piraso sa karton gihiwa sa porma sa

mga linya sa contour ug gipapilit sa usag usa. Pagkahuman gitapos ang modelo sa pagbutang sa alambre, pagplaster ug pagpintal. Ang mga dagway sa heyograpiya gihulagway sa modelo gamit ang mga pushpins (alang sa mga puntos), kolor nga pisi (alang sa mga linya), ug pintura (alang sa mga lugar). Ang usa ka gi-scale ug geo-references nga mga grid mahimong ma-digitize pinaagi sa aplikasyon sa scanner ug Geographic Information System (GIS).



3D Modeling

Mga Gamit sa Mapa

Ang Pang-Komunidad nga Plano sa Paggamit sa Yuta. Gitagaan higayon ang mga komunidad nga ipakita ang ilang sistema sa pagpanalipod say uta.

Hi-man alang sa negosasyon sa mga lumad nga tawo/komunidad. Gitagaan higayon ang mga komunidad nga ipakita ang ilang mga plano ug sugyot sa lainlaing mga sector (Department of Environment and Natural Resources/DENR, mga local government unit/LGUs, ug uban pa) bahin sa ilang yuta.

Pagtakda sa mga utlanan sa Yutang Kabilin. Kadaghana nga gigamit sa mga lideres sa pagbutang ug pagpakita sa mga utlanan sa ilang mga yutang kabilin.

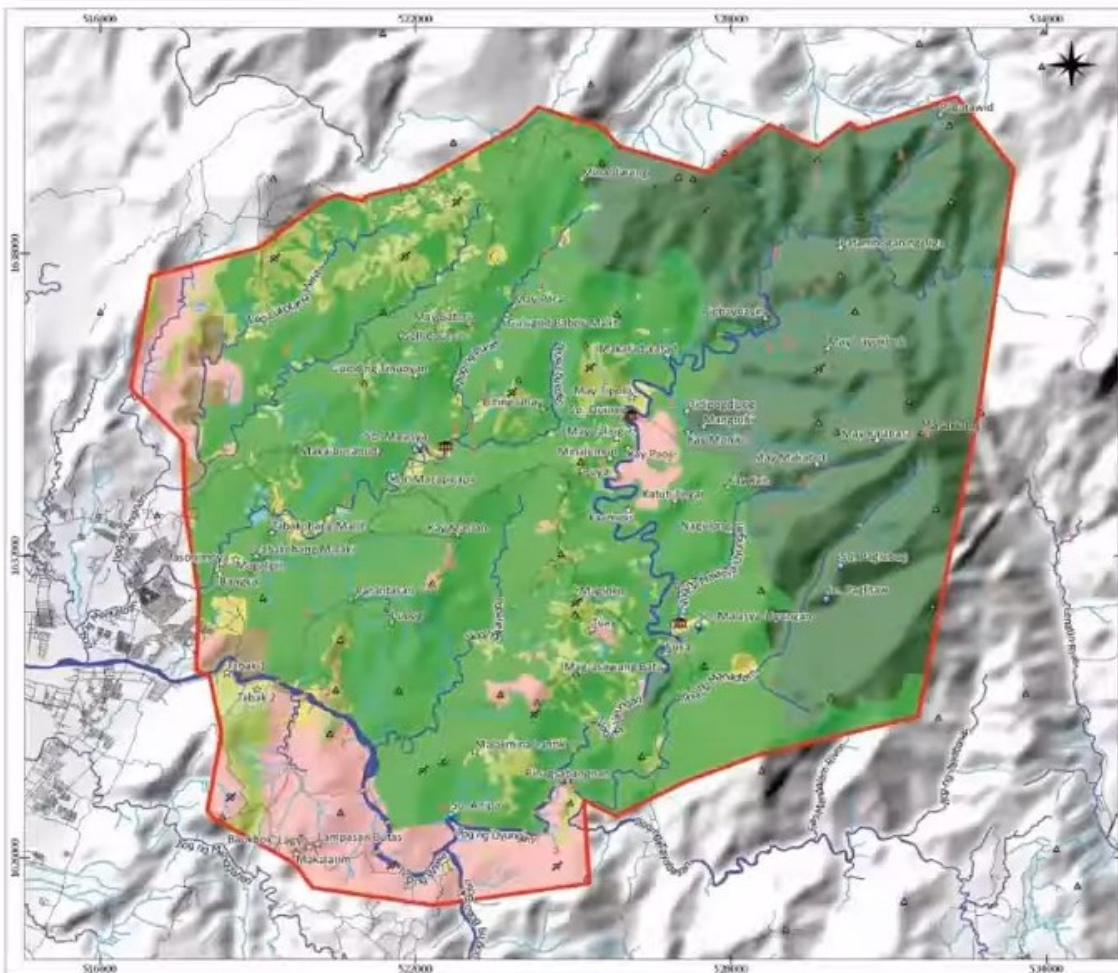


Topographic Maps

Satellite Imagery

Mga Elemento sa usa ka Mapa

Tema sa Mapa. Gipakita niini ang panguna nga mensahe o kasayuran nga gusto ipaambit sa taghimo sa mapa ug kasagarang makita sa titulo o sa katingbanan sa kasayuran diin gipahayag niini ang lokasyon, paggamit say uta, gilapdon sa usa ka yuta, tag-iya say uta ug uban pa.



Map of Traditional Use Areas (2016)
Agta-Dumagat Ancestral Domain
 Located in Montalban, Rizal Province
CADT No.: R04-ROD-0512-158
 Luzon 1911 Datum
 Philippine Reference System 1992 - Zone 3
 1:100,000
 0 10 20 30 km
 CADT Total GIS Area = 19,759.19 hectares.

- Legend**
- CADT 158 Boundary
 - Mountain Peak
 - Tribal Hall
 - Village
 - Hunting Ground
 - Fishing Area
 - Headwater
 - Important Places
 - Sacred Place/Ritual Area
 - Tribal School
 - River
 - Stream/Creek
 - Roads
 - Trails/Footpath
 - Kagubatan
 - Kailaanan
 - Natupas
 - Pamayanan
 - Quarry
 - Taniman
 - Tubig
 - Tubigan
 - Kaparangan

Data Sources:
 Jarvis, A., Hill, E., Haines, E., Sorensen, K. "Hole-filled SRTM for the globe Version 4, available from the CGIAR-CSI SRTM 90m Database (<http://srtm.csi.cgiar.org>), 2008.
 OpenStreetMap contributors. (2016). Planet dump [Data file from October 20-23, 2016]. Retrieved from <http://planet.openstreetmap.org> (Data obtained are Rivers and Creeks, Roads and Trails, Landmarks and Elevation Peak).
 National Commission on Indigenous Peoples (NCIP). "Certificate of Ancestral Domain Title (CADT)." October 2011.
 Dumagat Remontado of CADT 158, Community Mapping: Identification of Past and Present Land Use, Mountain Peaks, Landmarks, Traditional Use Areas, and Rivers and Creeks on October 20-21, 2016, validated on November 11, 2016 and December 4-5, 2016.
 Map Production: PAFIE, Inc., October 2017, Davao City, Philippines.
 Logos for DENR, NCIP, and other agencies.

Map of Traditional Use Areas (2016) | Agta-Dumagat Ancestral Domain | Located in Montalban, Rizal Province | CADT No. R04-ROD-0512-158

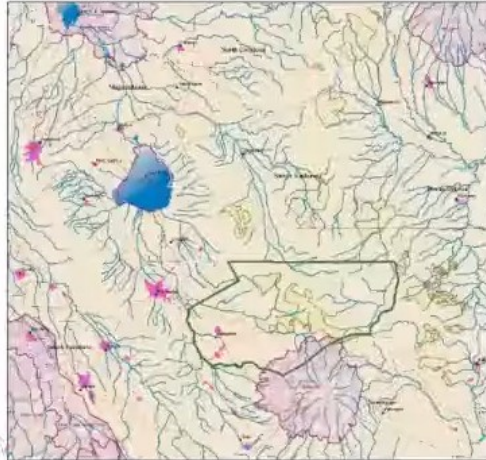
- | | | |
|---|---|--|
| Matandang Gubat | Province* | Cetacean Conservation Priority Area |
| Cogonan | City or Town | Dugong Conservation Priority Area |
| Taniman | Road | Reef Fish Conservation Priority Area |
| Kalsada | River | Built-up or Industrial Area |
| Trail | Bathymetry Contour | Forest |
| Sagradong Lugar | Protected Area | Swidden, Agroforestry or Bruh |
| Kanto ng CADT | DENR Community Forest Lease | |
| | Ancestral Domain | |
| | Zamboanga Mine Tenement | |

Kasugiran. Gisulti niini kung unsa ang sulud sa mapa ug nagsilbing panudlo sa trabaho sa lainlaing mga simbolo sama sa mga linya og kolar aron masabtan ang kasayuran sa mapa.

Sustainable Development and Mining Industry in Tampakan, South Cotabato, Philippines

Potential threats to sustainable development from mining activities

Protected Areas



South Cotabato has not only a reputation for mineral resources, which produces commodities like nickel, copper, iron, and zinc, it is also one of the most important agricultural provinces in the Philippines. There are approximately 80,000 farmers with 250,000 hectares under cultivation. Annual crop includes corn, rice, and vegetables. Principal crops include pineapple, banana, mango, rubber, coffee, rubber and palm oil, some of which are grown by agribusiness. Irrigation water comes from water catchments in the Mount Matutum area.

Concerns about the proposed mining zone arose during the 2008 Mindanao Super Region Project meeting. Governor Francis Domo said "they essentially come up our mountains, we really don't know how it will affect our environmental landscape and farm systems - from Tampakan to Okinawa, through Luzon and the Ilocos Lake area all the way to the Rio Grande river system." (as cited for studies on likely impacts)

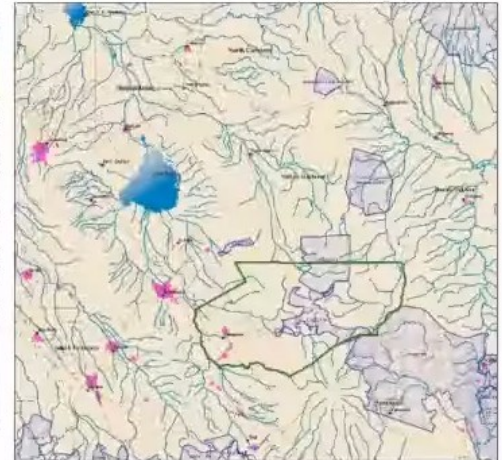
Technical and Innovation experts commissioned by the NSRM, visited the area and prepared a report "Philippines: Mining versus Food" and this map. It shows that the proposed mining concessions including the Tampakan Mine overlap critical water catchments and the lands of the indigenous tribes groups. Their culture, traditions and livelihoods were negatively impacted in the past by mined regions from the northern islands and their badly affected by logging.

The area is highly variable with frequent landslides. This is aggravated by many water sheds and the extensive logging that have placed the Rio Grande. Water catchments need urgent conservation for agriculture. Mining could impact downstream agricultural areas of South Cotabato, Sultan Kudarat and Davao del Sur provinces. These areas would be at risk of pollution, siltation, decreasing fish yields and fisheries. The lakes with its superb sustainable fish production may be damaged or even destroyed by fish stock, pollution or siltation which will greatly affect the Muslim population who depend upon it for survival.

The area is a center of armed conflict. On 28 January 2009, the military attacked the Xstrata mining base camp and burned buildings. Mining of conflict areas will have likely lead to an increase in armed conflict and human rights abuses.

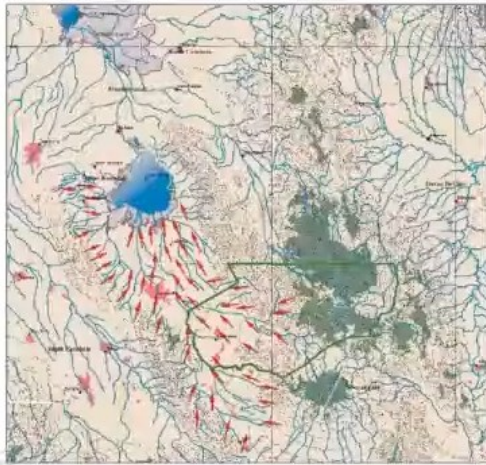


Ancestral Domains

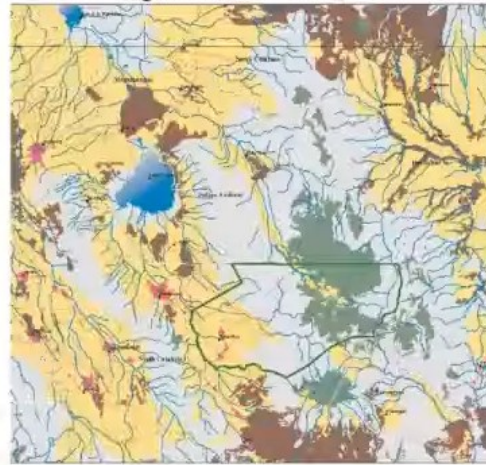


DRAFT FOR COMMENTS

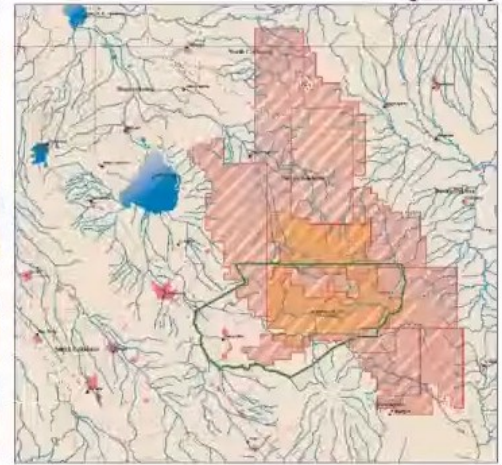
Groundwater Flow



Agriculture and Watersheds



Mining Industry



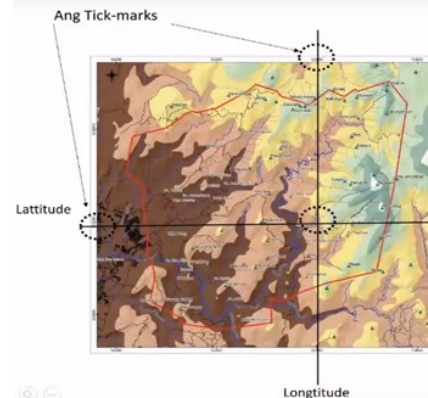
Legend

	Province*		Protected Area		Forest		Marsh
	City or Town		DENR Community Forest Lease		Agricultural Land		Lake
	Tampakan Municipality*		Ancestral Domain		Plantation		Other
	Road		Xstrata Holdings Partnership		Built-up or Industrial Area		
	River		Region 12 Mine Tenement				
	Groundwater Flow Direction						
	Elevation Contour						

Pagkalkula o Datos. Nagpakita kung unsa kalapad o kadako ang sulud. Gipasayon niini nga mahibal-an sa mga namuno ang kahimtang sa sulud ug matabangan sila nga masabtan kung unsa ang mahimo.

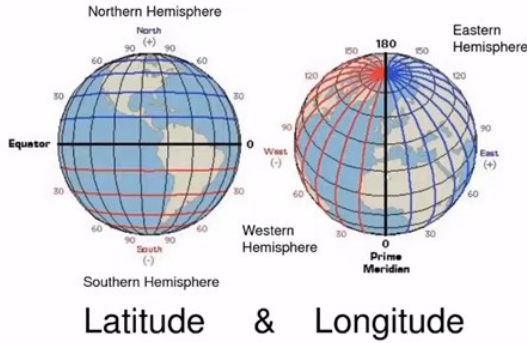
Land Cover	Area, has	% CADT
Kalaanan (Mixed brush and Secondary forest)	9,946.65	50.34%
Kagubatan (Primary Forest)	5,868.62	29.70%
Taniman (Agricultural Crops and Trees)	1,812.25	9.17%
Kaparangan (Grassland)	1,357.34	6.87%
Pamayanan (Built-up/Residential Area)	295.53	1.50%
Palanas (Quarry)	209.18	1.06%
Tagangan (Limestone Forest)	25.27	0.13%
Tubigan (Ricefield)	50.6	0.26%
Natupas (Landslide Area)	185.15	0.94%
Tubig (Water Body)	8.6	0.04%

Tick Marks. Kini ang mga punto ug katapusan sa mga linya nga makita nga pahigda ug patindog sa usa ka mapa. Ang intersection sa kini nga mga linya nagsulti sa eksaktong lokasyon sa usa ka lugar sa usa ka mapa.

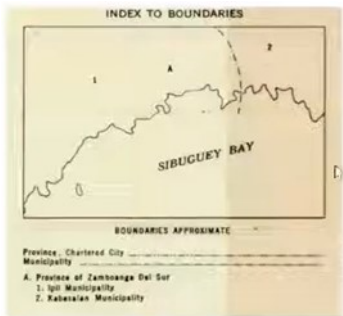


Latitude ug Longitude. Ang usa ka koordinado nga sistema diin ang posisyon o lokasyon sa bisan unsang lugar sa Narong say uta mahimong matino ug mahulagway.

Ang Latitude usa ka sukod sa usa ka kalibutan o mapa sa lokasyon sa amihanan o habagatan sa Equator Longitude ay kanluran o silangan ng Prime Meridian.



Titulo sa Mapa. Kini usa ka element sa usa ka layout sa mapa nga naglaraw sa tema o hilisgutan sa usa ka mapa.

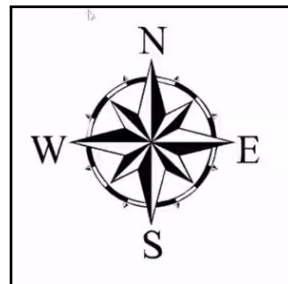


Sakop sa Mapa. Gidisenyo aron ipakita ang mga lugar ug utlanan nga sakop sa usa ka mapa.

Publication. Gipakita niini kung kinsa ug kanus-a gihimo ang mapa.

Reprinted by NAMRIA March 1989

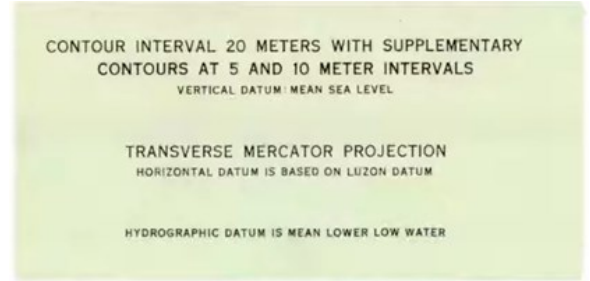
Oryentasyon/Direksyon. Mahinungdanon nga mahibal-an kung diin ang atong amihanan, habagatan, kasadpan ug silangan. Ang oryentasyon sa mapa kanunay nga nagpunting sa amihanan. Sa Pilipinas, aron mahibal-an kung diin ang amihanan, ang among gabay mao ang adlaw. Hinumdomi kanunay nga ang adlaw mosubang sa sidlakan ug mosalop sa kasadpan.



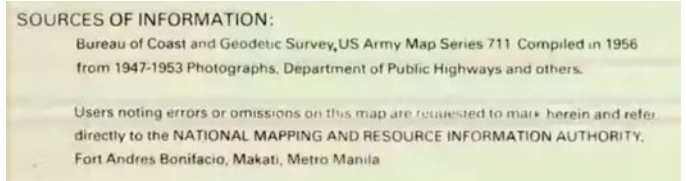
Sukdanan. Gipakita niini kung unsa kalapad ang usa ka lugar



Sistema sa Pakisayran. Gipakita niini kung unsang pormula o sistema ang gigamit sa pagmugna sa mapa.



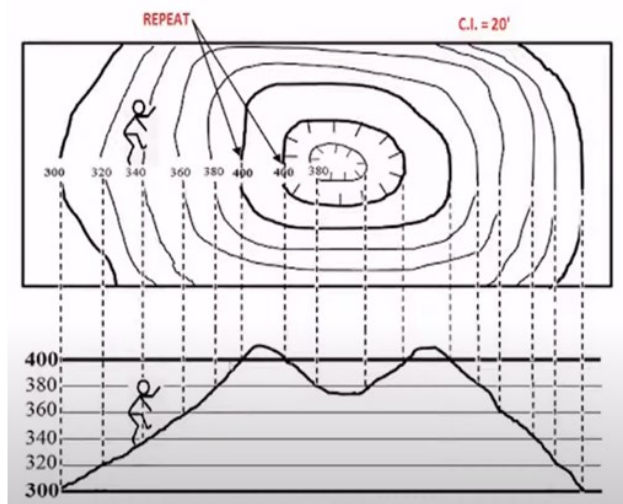
Mga gigikanan sa datos. Gipakita o gipanghimatuud kung diin gikan ang kasayuran ug kanus-a kini gihimo



Pagtuon sa Sulud sa Mapa



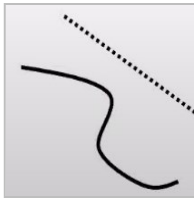

Topographic nga Mapa

Gigamit kini aron masabtan ang bakilid ug bakilid sa bukidn



Paglaraw sa Impormasyon sa Mapa

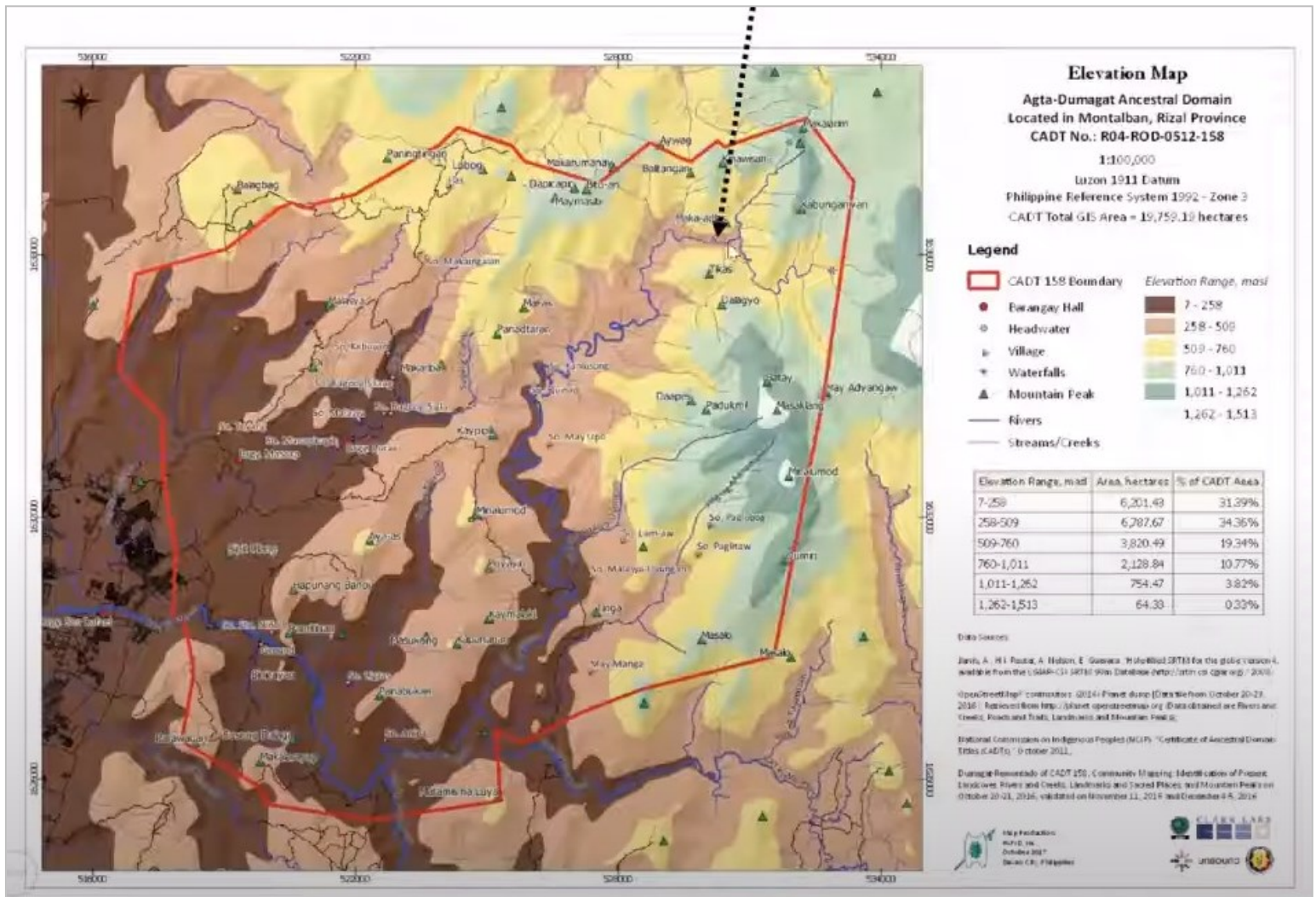
Adunay lainlaing mga ilhanan ug simbolo ang makit-an sa usa ka mapa ug kini mahimo'g mga yugto, pana, linya, ug polygon. Gigamit kini aron makit-an ang usa ka panghitabo sa kalibutan o usa ka kinaiyahan didto sa usa ka mapa, parehas nga paagi sama sa ubang mga porma sa simbolo.

			
Period shows the location of a certain place/land	Arrows (North/South/East/West) shows the direction or orientation	Line shows the length of a place	Polygon is a line the connects the length of a place

- Period/Point nagtumong sa usa ka panahon o punto nga mahimong magrepresentar sa usa ka simbahan, eskwelahan, barangay ug usa ka sagrado nga yuta nga nagpahayag sa lokasyon ug kadaghan
- Linya mahimong magrepresentar sa mga suba, sapa, dalan ug contour path (temporary nga mga dalan) nga magtugot kanimo sa pagsukod sa gitaw-on o sa utlanan sa usa ka piho nga lugar o yuta
- Polygon mahimong magrepresentar sa usa ka indibidwal nga lote, lugar, plantasyon, ug uban pa nga nagtugot kanimo sa pagsukod sa unsang gilapdon sa usa ka lugar.

Relasyon sa Duha o Daghang mga Butang sa Mapa

Ang lainlaing mga kasayuran makit-an sa usa ka mapa. Ang usa pananglitan dinhi mao ang Mapa sa Agta-Dumagat Ancestral Domain nga nahimutang sa Montalban, Lalawigan sa Rizal. Sa kini nga mapa, mahimo nato mabungkag ang duha ka kasayuran – ang sinugdanan nga bahin sa suba ug ang katas sa lugar.

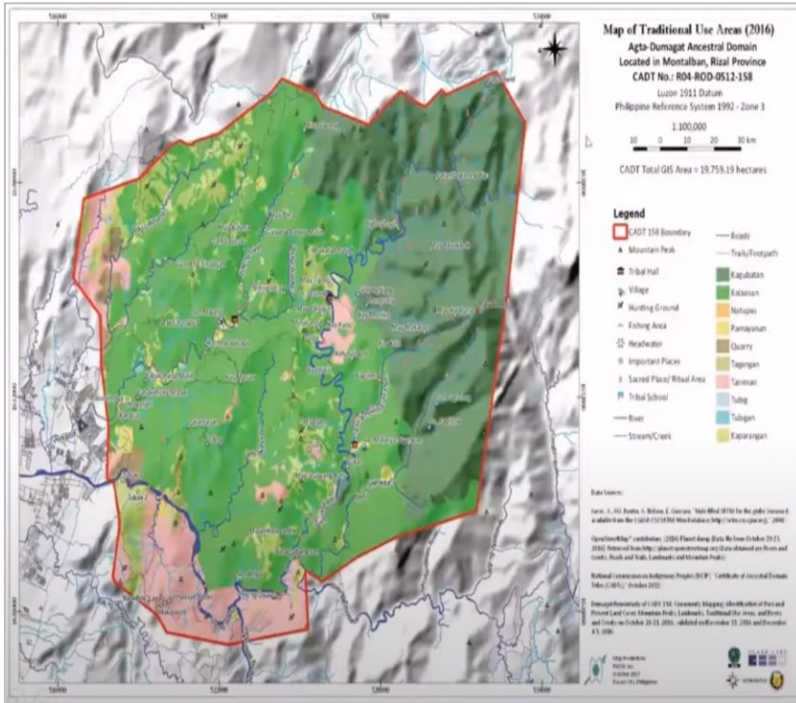


Elevation Map Agta-Dumagat Ancestral Domain | Located in Montalban, Rizal Province | CADT No. R04-ROD-0512-158

Gawas niini nakita nato nga ang gigikanan sa tubod sa sapa nahimutang sa hataas nga lugar. Gikan dinhi, mahimo nato isulti nga ang tubig moadto sa kapatagan diin naa ang plantasyon sa mga Bisaya. Kini nagpasabut nga ang tubig sa mga nagpuyo sa kapatagan mao ang nakapahimulos sa tubig sa mga nagpuyo sa habog nga mga bahin. Ingon usab, kung makita ang mapa, ang lugar gilibutan sa mga kalasangan (takup sa kalasangan) nga nagahatag usab sa gigikanan sa tubig sa mga Bisaya. Ang kini nga kasayuran nga makita sa mapa mahimo magamit sa negosasyon sa lainlain mga sector sa gobyerno ug uban pa.

Relasyon sa Duha ka Mapa

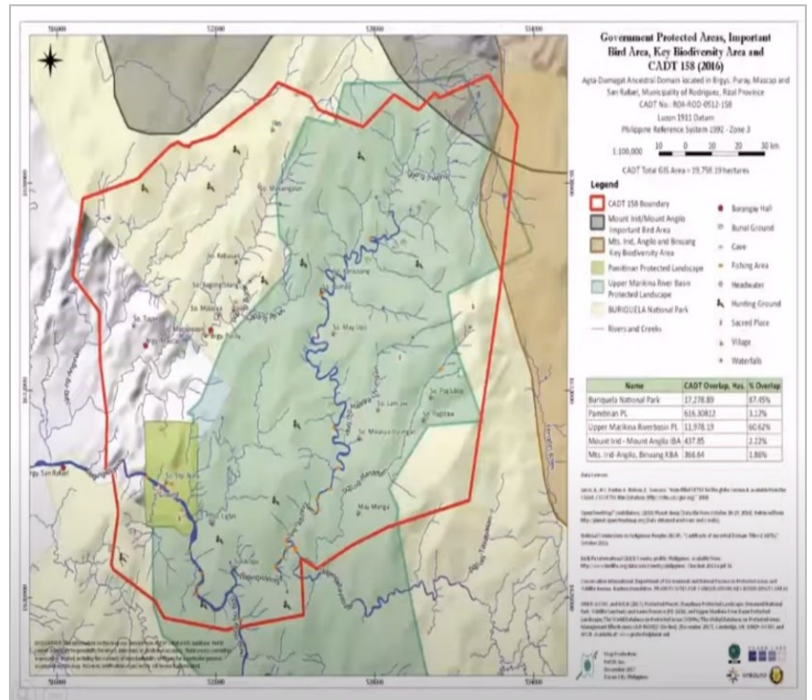
Ang pagtandi sa duha nga managsama nga mapa mapuslanon sa pagpanghimatuud sa usa ka kasayuran sama sa pagtudlo sa sagradong mga yuta sa usa ka lugar. Ang usa ka pananglitan dinhi mao ang pagtandi sa Map of Traditional Use Areas (2016) Agta-Dumagat Ancestral Domain nga gihimo sa mga komunidad nga lumad kontra sa Government Protected Areas, Important Bird Area, and Key Biodiversity Area nga gihimo sa DENR. Ang mga IP gihimo kini usa ka punto aron ipakita ang ilang mga lugar sa pagpangayam ug ang ilang sagradong mga yuta. Busa, kining duha nga mga mapa kinahanglan ingon nga mga pakisayran aron matudlo o mapamatud-an ang usa ka butang.



Map of Traditional Use Areas (2016) Agta-Dumagat Ancestral Domain | Located in Montalban, Rizal Province |CADT No. RO4-ROD-0512-158

Government Protected Areas, Important Bird Area, Key Biodiversity Area and CADT 158 (2016)

Agta-Dumagat Ancestral Domain |Located in Montalban, Rizal Province |CADT No. RO4-ROD-0512-158



Pagtuon sa Mapa

Mahinungdanong mga Lakang sa Pagtuon sa Mapa

Sa pagtuon sa mapa hinungdanon nga:

- Tun-an pag-ayo ang mga mapa (isulat ang mga linya, kolor ug uban pa);
- Masabtan ang tema ug mensahe sa mga mapa (ang katuyoan sa mapa makita dayon sa ulohan); ug
- Pagtan-aw sa lainlaing mga klase sa kagamitan ug uban pang kasayuran sa mapa.

Mahinungdanong mga Pangutana sa Pagtuon sa Mapa

- Unsa ang mga lahi sa mga himan nga makita sa mapa?
- Unsa man ang mahimo'g mga problema?
- Unsa ang mga mahimo'g solusyon?
- Unsa ang makita nga mga higayon?

Pananglitan:

Mga Matang sa Paggamit	Mga Isyu/Mga Suliran/Mga Hagit	Solusyon/ Rekomendasyon	Opportunidad
Sagradong Lasang	Naas a peligro tungod kay ang pag-kaingin duol kaayo sa matag-usa	Himua nga labi ka malig-on ang mga balaod	Ang ICCA mao ang gigikanan sa irigasyon aron mahimo kini usa ka alas aron makigsabot sa mga tag-iya sa yuta.

Mga Hinungdan nga Punto nga Hinumduman sa Pagmapa

Ang pagmapa usa ka proseso nga adunay mga kaayohan ug mga kalabutan sa pagpalig-on sa katungdanan sa yuta sa komunidad ug pagdumala say uta. Ikaduha, kini ang komunidad nga adunay awtoridad sa paghukum kung ngano, alang sa unsa ug kanus-a himuon ang pagmapa. Ikatulo, kadaghanan sa mga komunidad naapil ug adunay papel sa pagmapa. Sa katapusan, hinungdanon nga tauron ang kaugalingon nga mga tinuohan ug katakus sa komunidad □

Alang sa dugang nga pagbasa, bisitaha ang:

A Resource Book on Participatory Geographic Information System (PGIS) for Land Rights Advocates Volume 1 (see <https://angoc.org/portal/a-resource-book-on-participatory-geographic-information-system-pgis-for-land-rights-advocates-volume-1/>)

A Resource Book on Participatory Geographic Information System (PGIS) for Land Rights Advocates Volume 2 (see <https://angoc.org/portal/a-resource-book-on-participatory-geographic-information-system-pgis-for-land-rights-advocates-volume-2/>)

Kini nga materyales sa pagtuon gihimo ni Dave De Vera para sa proyekto nga “Recognizing the Indigenous Communities behind the Conservation of Nature: A Project Pursuing the Full and Effective Participation of Indigenous Communities in the Implementation of the Expanded National Integrated Protected Areas System.” (Pag-ila sa lumadnong komunidad nga nagpanalipod sa pagreserbar sa kinaiyan: Proyekto nga ga-awhag sa epektibo nga pag-apil sa lumadnong komunidad sa pag-implementar sa E-NIPAS.) Kini nga proyekto gi-ubanan sa ANGOC, Bukluran ug PAFID, ug gisuportahan sa Sudden Opportunity Grant Facility of VOICE, usa ka inisyatibo sa Netherlands Ministry of Foreign Affairs gibuhat uban sa OXFAM Novib, ug Hivos.

Ang mga gipahigayon nga panghuna-huna o komento sa maong material wala galakip sa panghuna-huna o komento gikan sa VOICE, Netherlands Ministry of Foreign Affairs, OXFAM Novib, ug Hivos.

Citation:

De Vera, D. (2021). *Panudlo sa Pagsabot sa Mapa*. ANGOC, BUKLURAN, PAFID, and VOICE. [Learning material prepared for the project, Strengthening the Role of Indigenous Peoples and Their Communities in Nature Conservation].



The Asian NGO Coalition for Agrarian Reform and Rural Development (ANGOC) a regional association of national and regional networks of civil society organizations (CSOs) in Asia actively engaged in promoting food sovereignty, land rights and agrarian reform, sustainable agriculture, participatory governance, and rural development. ANGOC member networks and partners work in 10 Asian countries together with some 3,000 CSOs and community-based organizations (CBOs). ANGOC actively engages in joint field programs and policy discussions with national governments, intergovernmental organizations (IGOs), and international financial institutions (IFIs).

33 Mapagsanguni Street, Sikatuna Village, Diliman, Quezon City 1101 Philippines
Tel: +63-2 8351 0581 | Fax: +63-2 8351 0011 | Email: angoc@angoc.org
Website: www.angoc.org



The formation of Bukluran Para sa Pangangalaga ng Kalikasan ng Pilipinas (BUKLURAN, Inc.) or the Philippine Indigenous Peoples Community Conserved Territories and Areas Consortium (Philippine ICCA Consortium) is a nationwide network of community membership-based indigenous people's organizations (IPOs) of all ethnographic types. It is premised on bringing together indigenous peoples who assert and utilize traditional governance to protect community-conserved areas. Common to its members is the shared view that indigenous peoples' survival depends on the protection of valuable knowledge systems and the ancestral lands on which we thrive and persist. Our community-conserved areas can become the ultimate driving force in the conservation of biodiversity when our rights to our land and resources are respected and recognized.

Our main purpose is to carry out and realize the full recognition and respect for the rights, governance and self-management of our ancestral lands.

c/o PAFID: 71 Malakas Street, Diliman, Quezon City, Philippines | Tel: +63-2 89274580 | Fax: +63-2 84355406



Philippine Association for Intercultural Development, Inc. (PAFID) is a social development organization which has been assisting Philippine indigenous communities to secure or recover traditional lands and waters since 1967. It forms institutional partnerships with indigenous communities to secure legal ownership over ancestral domains and to shape government policy over indigenous peoples' issues. PAFID works exclusively with the indigenous peoples' sector, specifically upon written or signed requests for assistance from indigenous communities or their representatives. PAFID envisions indigenous communities as responsible stewards of their resources.

71 Malakas Street, Diliman, Quezon City, Philippines
Tel: +63-2 89274580 | Fax: +63-2 84355406
Email: pafid@skybroadband.com.ph, pafid@yahoo.com
Website: www.pafid.org.ph